

Nah bis Makro

Im Gegensatz zur Kleinbildfotografie war im 6x6-Bereich – zu mindest bei Rollei alles einfacher. Ich spreche da von der Rollei SL66. Sie mit Ihren eingebauten Balgen (Auszug 50mm) brauchte von unendlich bis etwa 1m Entfernung ca. 8mm Balgenauszug. Die restlichen 42mm waren für den Nahbereich. Für noch größere Nahaufnahmen gab es noch 40- und 80mm Zwischenringe. Es gab auch die Möglichkeit die Objektive 50-, 80- und 150mm in Retrostellung zu verwenden. Hierzu gab es den Adaptering zur Auslösung von Blende und Verschluss mittels eines Doppeldrahtauslösers der auch als Filterhalter und Halterung für die Sonnenblende (Streulichtblende) diente.

Bei Kleinbild sieht Heute es alles ein bisschen anders aus. Doppeldrahtauslöser sind in der heutigen Zeit auch in der KB-Fotografie Vergangenheit. Es gibt ja Makro-Fotoobjektive. Es ist natürlich wie überall eine Frage des Abrieb zwischen Daumen und Zeigefinger (Geld, Mometen, Kröten, Zaster oder der Scheckkarte). Während ich in der Videofilmerei immer noch mit Nahlinsen arbeite weil man dadurch den Zoombereich der Objektive voll nutzen kann, habe ich mit einen Vergrößerungs-Objektiv Rodenstock Rodagon 2,8/50mm in Retrostellung und Canon-Anschluss nach M42mm und auch entsprechenden Zwischenringen gute Ergebnisse erzielt. Mit dem Soligor-Ringblitz und dem Helios 2/60mm erziele ich sehr gute Ergebnisse. Den Ringblitz seitlich locker gehalten. Mit einem ND-Filter 4x auf dem Objektiv aufgeschraubt kann man auch mit aufgeschraubten Ringblitz arbeiten. Bei der Verwendung von Canaan-Objektiven und -zwischenringe funktioniert auch der Blitz vollautomatisch. Einstellung an der Kamera immer M-wie manuell.

Objektiv Helios 2/58						
	Zwischenring Nr.	Bildbreite unendlich	Bildhöhe		Bildbreite Nahpunkt	Bildhöhe
	ohne				222 mm	148 mm
1	1	205 mm	137 mm		112 mm	75 mm
2	2	140 mm	93 mm		85 mm	57 mm
3	3	94 mm	63 mm		67 mm	45 mm
4	1 + 2	86 mm	57 mm		60 mm	40 mm
5	1 + 3	69 mm	46 mm		52 mm	35 mm
6	2 + 3	60 mm	40 mm		45 mm	30 mm
7	1 + 2 + 3	46 mm	31 mm		36 mm	24 mm
8	Balgen	52 mm	35 mm		14 mm	9 mm
Objektiv Retrostellung						
9	Balgen	31 mm	21 mm		14 mm	9 mm

Objektiv Revuenon 1,4/50mm			Objektiv Retrostellung			
ohne Auszug			mit Auszug			
		Bildbreite	Bildhöhe		Bildbreite	Bildhöhe
10	Balgen	25 mm	17 mm		10 mm	7 mm

Objektiv Macro-Revuenon 2,8/28mm			Objektiv Retrostellung			
		Bildbreite	Bildhöhe		Bildbreite	Bildhöhe
12	Balgen	10 mm	7 mm		5 mm	3 mm

Objektiv Canon Lens 1,4/50						
	Zwischen- Ring Nr.	Bildbreite unendlich	Bildhöhe		Bildbreite Nahpunkt	Bildhöhe
14	1	160	107 mm		93	62 mm
15	2	64	43 mm		53	35 mm
16	1+2	47	31 mm		40	27 mm

Zwischenringe M42

Ring Nr. 1	10 mm
Ring Nr. 2	16 mm
Ring Nr. 3	24 mm

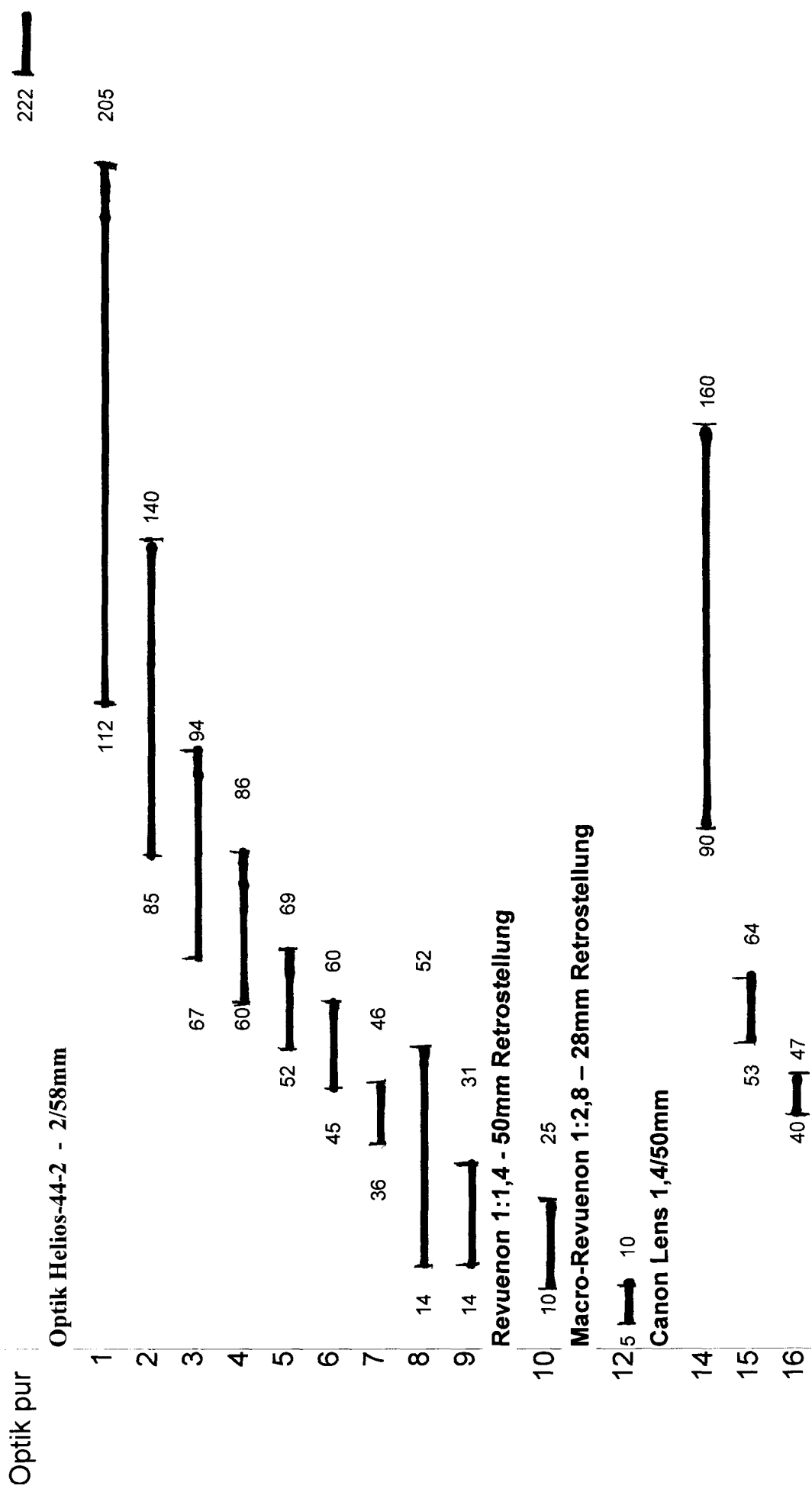
Zwischenringe Canon

Zwischenring EF 12 II	12 mm
Zwischenring EF 25 II	25 mm

Balgengerät

min	35 mm
max	140 mm

Tabelle1



Bildgrößen der Zwischenringe einzeln
Optik Helios-44-2 - 2/58mm



Ring 1 auf unendlich



Ring 1 auf Nahpunkt



Ring 2 auf unendlich



Ring 2 auf Nahpunkt



Ring 3 auf unendlich



Ring 3 auf Nahpunkt

Bildgrößen der Zwischenringe in Kombination unter einander
Optik Helios-44-2 - 2/58mm



Ring 1+2 auf unendlich



Ring 1+2 auf Nahpunkt



Ring 1+3 auf unendlich



Ring 1+3 auf Nahpunkt



Ring 2+3 auf unendlich



Ring 2+3 auf Nahpunkt



Ring 1+2+3 auf unendlich

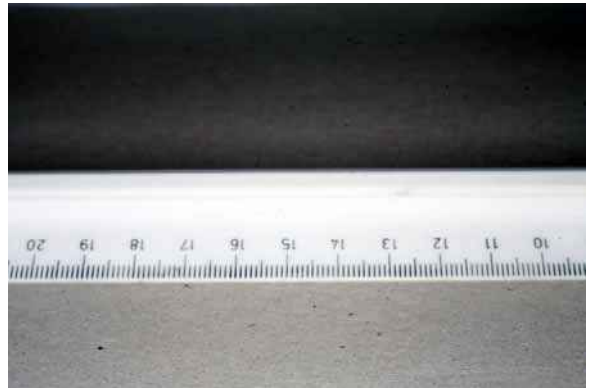


Ring 1+2+3 auf Nahpunkt

**Bildgrößen der Zwischenringe einzeln
Optik Helios-44-2 - 2/58mm**



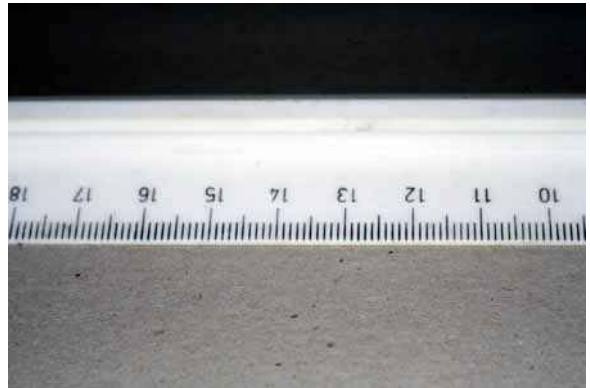
Ring 1 auf unendlich



Ring 1 auf Nahpunkt



Ring 2 auf unendlich



Ring 2 auf Nahpunkt

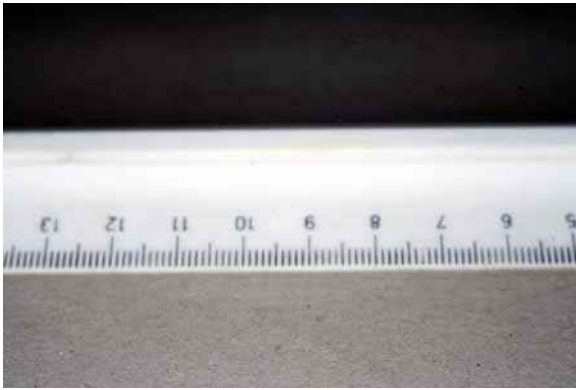


Ring 3 auf unendlich

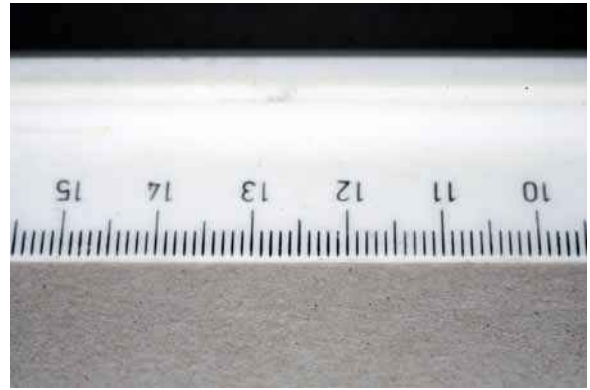


Ring 3 auf Nahpunkt

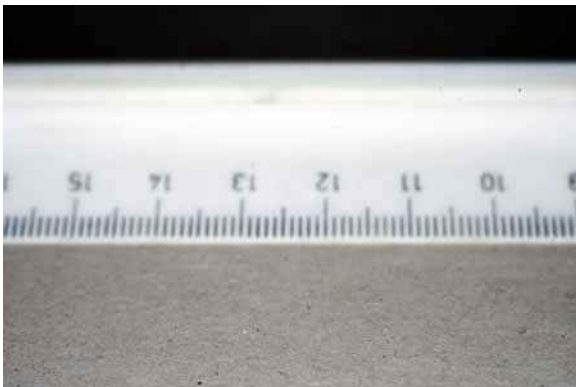
Bildgrößen der Zwischenringe in Kombination untereinander
Optik Helios-44-2 - 2/58mm



Ring 1+2 auf unendlich



Ring 1+2 auf Nahpunkt



Ring 1+3 auf unendlich



Ring 1+3 auf Nahpunkt



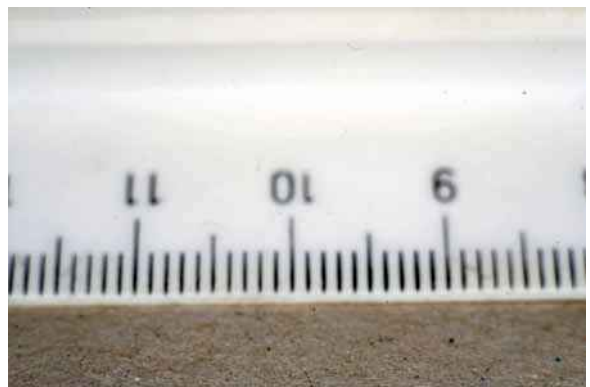
Ring 2+3 auf unendlich



Ring 2+3 auf Nahpunkt



Ring 1+2+3 auf unendlich



Ring 1+2+3 auf Nahpunkt

Bildgrößen der Zwischenringe von Canon Optik Canon Lens 1,4/50mm



Ring 1 auf unendlich



Ring 1 auf Nahpunkt



Ring 2 auf unendlich



Ring 2 auf Nahpunkt



Ring 1+2 auf unendlich

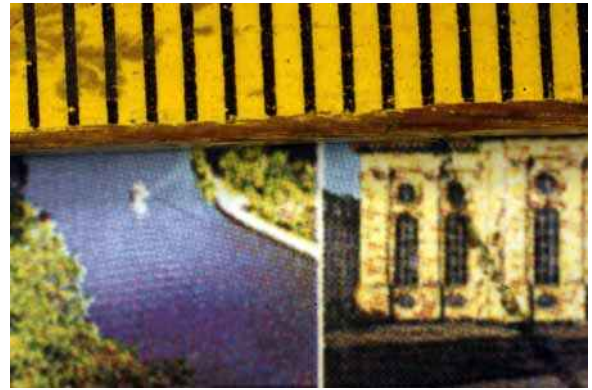


Ring 1+2 auf Nahpunkt

**Bildgrößen mit dem Balgengerät
Optik Helios-44-2 - 2/58mm**



Ohne Auszug

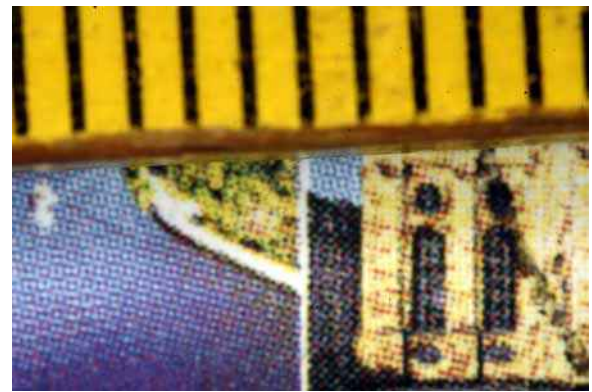


maximaler Auszug

Revueon 1:1,4 - 50mm Retrostellung



Ohne Auszug



maximaler Auszug

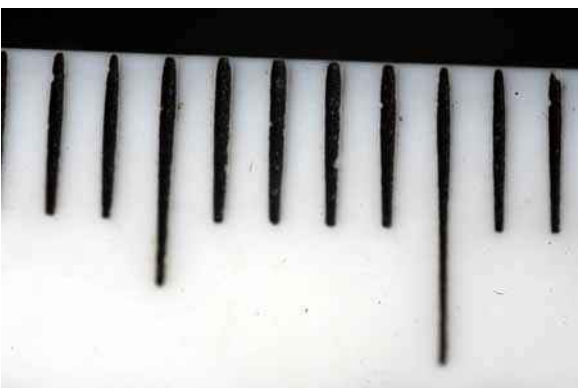
Macro-Revueon 1:2,8 – 28mm Retrostellung



Ohne Auszug



maximaler Auszug



Ohne Auszug



maximaler Auszug



Abbildung 1: Ringblitz Blende 22



Abbildung 2: Ringblitz Blende 1,8



Abbildung 3: Feder von einer Blaustirnamazone ca. 12cm KB 36x24



Abbildung 4: Feder von einer Blaustirnamazone ca. 12mm KB 36x24